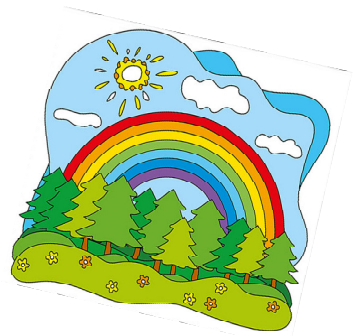


Merkblatt der Waldspielgruppe

❖ Treffpunkt

Wir treffen uns jeweils am Freitag Morgen um 08:30 Uhr beim Parkplatz am Waldrand Burrishuus, Riedernstrasse 39.
Um 11:30 Uhr können die Kinder beim Parkplatz wieder abgeholt werden. Bitte pünktlich sein.



❖ Abwesenheit

Die Abwesenheit des Kindes (Krankheit, Ferien) ist rechtzeitig den Leiterinnen bekanntzugeben. Es ist nicht möglich versäumte Tage nachzuholen oder zurückzuerstatten.

❖ Ferien & Feiertage

Die Ferien / Feiertage richten sich nach dem Schulferienkalender der Gemeinde Kirchlindach/Herrenschwanden. Während dieser Zeit findet keine Waldspielgruppe statt.

❖ Witterung

Die Waldspielgruppe findet bei fast jedem Wetter statt. Bei extremen Witterungs-Verhältnissen (Sturm, Gewitter, starken Niederschlägen, extremer Kälte) kann die Waldspielgruppe aus Sicherheitsgründen auch abgesagt werden. In einem solchen Fall gibt es ein Rundtelefon der Leiterinnen an die Eltern. Wir lassen aber möglichst keine Waldspielgruppe ausfallen.



❖ Ausrüstung / Bekleidung

Die richtige Ausrüstung ist das A und O für Spass und Vergnügen in der Natur.

Wir empfehlen:

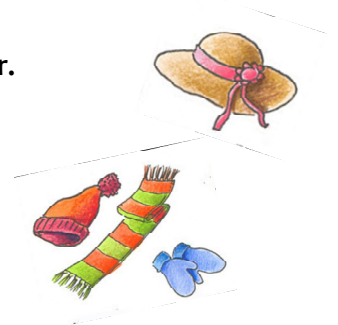
Einen gut sitzenden Rucksack
Regenhose & Regenjacke sind im Rucksack immer mit dabei
Ersatzkleider und Ersatzsocken

Im Sommer

bequeme Kleidung Sonnenhut, festes Schuhwerk ,bei Regen Gummistiefel
Cremen Sie Ihr Kind vor jedem Waldspielgruppenmorgen mit Sonnencreme ein.

Im Winter

mehrere Schichten Kleider übereinander - „Zwiebellook“, warme, wasserfeste Handschuhe ein Schal und eine Mütze , wasserfeste, gefütterte Schuhe



❖ Zecken

Sprayen Sie Ihr Kind vor jedem Waldspielgruppenmorgen mit einem Zecken abhaltende Spray ein und suchen Sie Ihr Kind nach jedem Waldtag nach Zecken ab.



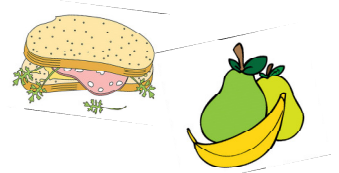
❖ Versicherung

Die Unfall- und Haftpflichtversicherung des Kindes ist Sache der Eltern.

❖ Znüni

Bitte geben Sie Ihrem Kind ein nahrhaftes und gesundes Znüni (keine Süßigkeiten!) und ein ungesüßtes Getränk mit in den Wald.

Gelegentlich werden wir auch mit den Kindern eine Wurst grillieren. Dies würden wir eine Woche im Voraus mitteilen.



❖ Geburtstag

Wir feiern jeweils mit den Kindern im Wald Geburtstag. Die genauen Daten werden mit den Eltern besprochen. Wenn Sie möchten, können Sie ihrem Kind an diesem Tag etwas für das Znüni für die ganze Gruppe mitgeben.



❖ Notfallnummern

Im Notfall sind wir immer unter folgender Natelnummer erreichbar:

Nadine Gottschalg 079 855 36 64

Christina Schmid 079 292 16 39



Wir freuen uns auf viele spannende Erlebnisse im Wald!